

FÔRMAS PARA TUBOS E CAIXAS



PEC MAQ[®]
PEC FORMAS
A sua Fábrica de Fôrmas

Rua Lucilia Peres, 98 - Jardim Esther Yolanda
CEP 05372-150 - São Paulo / SP

Teleendas: (11) 3719-2934
www.pecformas.com.br

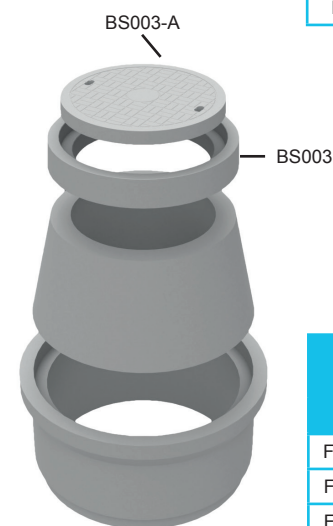
FÔRMAS METÁLICAS PARA SANEAMENTO BÁSICO

Fôrmas Metálicas para Tubos de Poço/Fossa



Imagem Ilustrativa

Código	Alt. (mm)	Diã. Int. (mm)	Diã. Ext. (mm)	Código	Alt. (mm)	Diã. Int. (mm)	Diã. Ext. (mm)	Código	Alt. (mm)	Diã. Int. (mm)	Diã. Ext. (mm)
FTP057	500	500	570	FTP118	500	1100	1180	FTP190	500	1800	1900
FTP057L	525	500	570	FTP120	500	1130	1200	FTP200	500	1900	2000
FTP060	500	540	600	FTP121	500	1200	1300	FTP200-6	600	1900	2000
FTP061	500	600	700	FTP130	500	1230	1300	FTP210	500	2000	2100
FTP080	500	740	800	FTP131	500	1300	1400	FTP212	500	2000	2120
FTP081	500	800	900	FTP140	500	1330	1400	FTP216	500	2000	2160
FTP090	500	830	900	FTP141	500	1400	1500	FTP220	500	2000	2200
FTP091	500	900	1000	FTP150	500	1420	1500	FTP220MF	500	2000	2200
FTP100	500	940	1000	FTP151	500	1500	1600	FTP250	500	2380	2500
FTP101	500	1000	1100	FTP160	500	1520	1600	FTP262	500	2500	2620
FTP102	500	1000	1120	FTP160MF	500	1500	1620	FTP300	500	2860	3000
FTP103	500	1000	1080	FTP170	500	1620	1700	FTP313	500	3000	3120
FTP106	560	960	1100	FTP170MF	500	1500	1700	FTP314	500	3000	3140
FTP110	500	1040	1100	FTP172	500	1620	1720	FTP400	500	4000	4280
FTP111	500	1100	1200	FTP180	500	1700	1800	FTP1000	1000	900	1000



Exemplo de Colocação



Fôrmas Metálicas para Tubo de Poço de Visita (PV) Cônico

Código	Alt. (mm)	Diã. (mm)		Diã. (mm)	
		Int. Menor (mm)	Ext. (mm)	Int. Maior (mm)	Ext. (mm)
FTP-PVC1000	500	500	600	900	1000
FTP-PVC1100	500	500	600	1000	1100
FTP-PVC1120	500	600	720	1000	1120



Fôrmas Metálicas para Tubo de Poço de Visita (PV) Reto

Código	Alt. (mm)	Diã. Int. (mm)	Diã. Ext. (mm)
FTP-PVR1000	500	900	1000
FTP-PVR1100	500	1000	1100
FTP-PVR1120	500	1000	1120

Fôrmas Metálicas para Tubo de Água/Esgoto - Macho e Fêmea (MF)

Código	Alt. (mm)	Diã. Int. (mm)	Esp. Parede (mm)	
			Simples	Armado
FTAMF015S	1000	150	32	-
FTAMF020S	1000	200	32	-
FTAMF025S	1000	250	32	-
FTAMF030S	1000	300	32	-
FTAMF040S	1000	400	42	-
FTAMF040SA	1000	400	-	60
FTAMF050SA	1000	500	52	52
FTAMF060SA	1000	600	60	60
FTAMF070A	1000	700	-	66
FTAMF080A	1000	800	-	72
FTAMF090A	1000	900	-	76
FTAMF100A	1000	1000	-	80
FTAMF120A	1000	1200	-	98
FTAMF150A	1000	1500	-	130

Fôrmas Metálicas para Tubo de Água/Esgoto - Ponta e Bolsa (PB)

Código	Alt. (mm)	Diã. Int. (mm)	Esp. Parede (mm)	
			Simples	Armado
FTAPB100-020P	1000	200	32	-
FTAPB100-030P	1000	300	32	45
FTAPB100-040P	1000	400	42	45
FTAPB100-050P	1000	500	52	52
FTAPB100-060P	1000	600	60	60
FTAPB100-070P	1000	700	-	66
FTAPB100-080P	1000	800	-	72
FTAPB100-090P	1000	900	-	76
FTAPB100-100P	1000	1000	-	80
FTAPB100-120P	1000	1200	-	98
FTAPB100-150P	1000	1500	-	130



Tubo MF



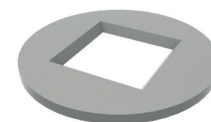
Tubo PB

Fôrmas Metálicas para Tampas de Poço



Código	Diã. (mm)	Altura (mm - pol)
TP030	300	50 - 2"
TP060	600	50 - 2"
TP080	800	50 - 2"
TP082	850	50 - 2"
TP090	900	50 - 2"
TP100	1050	50 - 2"

Código	Diã. (mm)	Altura (mm - pol)
TP110	1100	50 - 2"
TP120	1200	50 - 2"
TP130	1300	50 - 2"
TP140	1450	50 - 2"
TP150	1550	50 - 2"



Fôrmas Metálicas para Tampa de Poço Redondo

Código	Diã. (mm)	Altura (mm - pol)
QTP-50	50	2"



Anéis Inferiores em Ferro para Tubos PB

Código	Diã. (m)
AIPB-015FF	0,15
AIPB-020FF	0,20
AIPB-030FF	0,30
AIPB-040FF	0,40
AIPB-050FF	0,50
AIPB-060FF	0,60
AIPB-080FF	0,80

Código	Diã. (m)
AIPB-100FF	1,00
AIPB-120FF	1,20
AIPB-150FF	1,50

Anéis Inferiores em Ferro para Tubos MF

Código	Diã. (m)
AIMF015	0,15
AIMF020	0,20
AIMF030	0,30
AIMF040	0,40
AIMF050	0,50
AIMF060	0,60
AIMF080	0,80

Código	Diã. (m)
AIMF100	1,00
AIMF120	1,20
AIMF160	1,62

Anéis Inferiores em Plástico p/Tubos MF

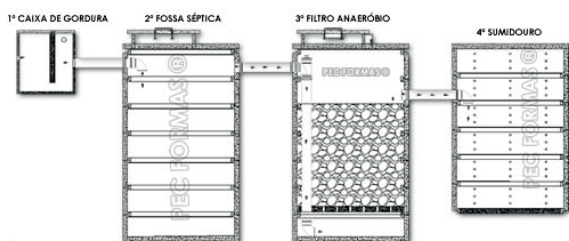
Código	Diã. (m)
FP128	0,20
FP129	0,30
FP130	0,40
FP131	0,50
FP132	0,60

Anel Superior para Tubos MF



Código	Diã. (m)
ASMF160	1,62

FÔRMAS METÁLICAS PARA FILTRO ANAERÓBIOS



Fôrmas Metálicas para Tubos de Filtro Anaeróbio

Código	Nº de Pessoas	Diã. Int. (cm)	Alt. da Fossa (m)	Volume (Litros)
FFA-100	05 a 07	100	Acima 1,8	1800
FFA-130	08 a 09	130	Acima 1,8	2310
FFA-150	10 a 12	150	Acima 1,8	2830
FFA-160	13 a 15	160	Acima 1,8	3535
FFA-180	16 a 20	180	Acima 1,8	4250

Fôrmas Metálicas para Tampa Superior do Filtro Anaeróbio c/PV

Código	Diã. Int. (cm)	Altura (cm)
FFA-100-TPV	110	6
FFA-130-TPV	140	6
FFA-150-TPV	160	6
FFA-160-TPV	170	6
FFA-180-TPV	190	6

Fôrmas Metálicas para Tampa Drenada do Filtro Anaeróbio

Código	Diã. Int. (cm)	Altura (cm)
FFA-100-TD	110	6
FFA-130-TD	140	6
FFA-150-TD	160	6
FFA-160-TD	170	6
FFA-180-TD	190	6

Fôrmas Metálicas para PV para Filtro Anaeróbio

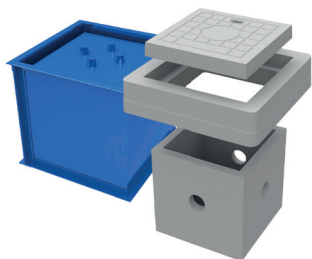
Código	Diã. Int. (cm)	Alt. (cm)	Esp. (cm)
PVFA	65	16	3

Fôrmas Metálicas para Tampa de PV para Filtro Anaeróbio

Código	Diã. Int. (cm)	Alt. (mm-pol)
PVFA-T	71	38 - 1"1/2

A instalação de sistemas de tratamento de esgotamento sanitário para fins de aprovação e concessão de aceite de obras para edificações localizadas em locais desprovidos de rede pública de esgotos. Os critérios e normas técnicas para os projetos de sistema de tratamento foram regulamentadas para edificações residenciais e não residenciais, que seguem a NBR 7229 da ABNT - Associação Brasileira de Normas Técnicas, de março de 1992, revisada em setembro de 1993, que dispõe sobre construção e instalação de fossas sépticas e disposição dos efluentes finais. Parâmetros diferentes dos preconizados por estas normas poderão ser adotados quando comprovados por pesquisas realizadas ou referendadas por órgão governamental competente. As exigências feitas por vários municípios em relação à coleta, tratamento e disposição dos esgotos sanitários representam um instrumento de controle da poluição das águas interiores, superficiais, subterrâneas e costeiras, isto é, das lagoas, rios, lençóis freáticos e praias. O objetivo das prefeituras, através da Secretaria de Urbanismo e Meio Ambiente, é divulgar e orientar a construção e manutenção correta das instalações necessárias para o esgotamento sanitário, de acordo com as normas em vigor, visando melhorar a qualidade do meio ambiente e proteger a saúde e o bem estar da população. Para saber mais procure as secretarias do meio ambiente de sua cidade.

FÔRMAS METÁLICAS PARA CAIXAS



Fôrmas Vendidas Separadamente

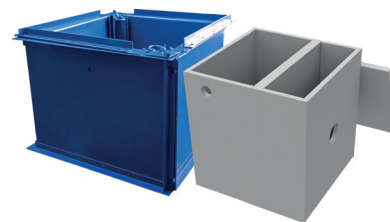
Fôrmas Metálicas para Caixas Elétrica

Código	Comp. (cm)	Larg. (cm)	Alt. (cm)
CXE013	30	30	30
CXE014	40	40	40
CXE015	50	50	50
CXE016	60	60	60
CXE017	70	70	70
CXE018	80	80	80



Fôrmas Metálicas para Caixas de Passagem

Código	Comp. (cm)	Larg. (cm)	Alt. (cm)	Parede (cm)
CXP003	65	65	82,5	2,5
CXP004	45	45	37,5	2,5
CXP005	45	35	25	2,5
CXP006	65	65	47,5	3
CXP007	65	65	62,5	3
CXP008	50	40	40	2,5
CXP010	50	40	30	4
CXP011	65	49	47,5	3
CXP012	65	50	65,5	2,5
CXP014	63	48	36	2,5



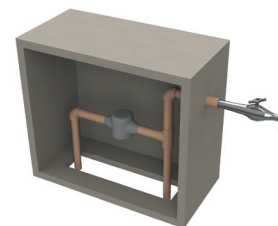
Fôrmas Metálicas para Caixas de Gordura

Código	Comp. (cm)	Larg. (cm)	Alt. (cm)	Parede (cm)
CXG001	50	30	26	2,5
CXG002	50,9	29	45	3
CXG003	65	65	67,5	2,5
CXG009	50	50	40	2,5
CXG014	40	40	35	2,5
CXG020	59	44	44,5	2,5



Fôrmas Metálicas para Caixas de Ar Condicionado

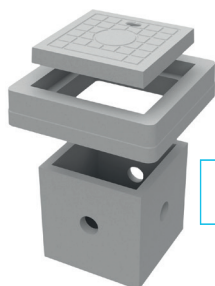
Código	Comp. (cm)	Larg. (cm)	Alt. (cm)	Parede (cm)
CXAC-3	40	56	56	2,5
CXAC-3G	40	56	56	2,5
CXAC-2	49	73	77	4
CXAC-2G	49	73	77	4
CXAC-E	Conforme medidas fornecidas pelo cliente			



Fôrmas Metálicas para Abrigos de Cavalete D'água ou Gás

Código	Comp. (cm)	Larg. (cm)	Alt. (cm)
CXA001	56	28	50
CXAG001	45	55	25

EXEMPLOS DE ACABAMENTOS PARA AS CAIXAS ELÉTRICAS



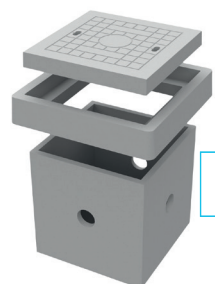
CXE013 + BS011 + BS011-A



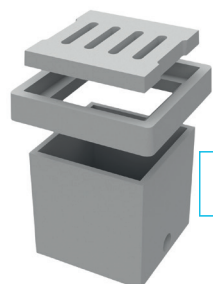
CXE014 + BS010 + BS010-A



CXE014 + BS010 + BS010-B



CXE015 + BS009 + BS009-A



CXE015 + BS009 + BS032



CXE016 + BS008 + BS008-A



Rua Lucilia Peres, 98 - Jardim Esther Yolanda
CEP 05372-150 - São Paulo / SP

Televendas: (11) 3719-2934
www.pecformas.com.br