

FÔRMAS PARA COBOGÓS

Fôrmas Plásticas para Elementos Vazados



 **PEC MAQ[®]**
PEC FORMAS
A sua Fábrica de Fôrmas

Rua Lucilia Peres, 98 - Jardim Esther Yolanda
CEP 05372-150 - São Paulo / SP

Televendas: (11) 3719-2934
www.pecformas.com.br



Código	Medidas (cm)
FP108	24 x 24 x 10



Imagem Ilustrativa



Código	Medidas (cm)
FP053	40 x 44 x 7

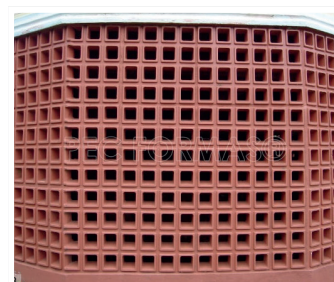


Imagem Ilustrativa



Código	Medidas (cm)
FP143	39 x 39 x 7



Furos Anti Chuva

Código	Medidas (cm)
FP145	39 x 39 x 7



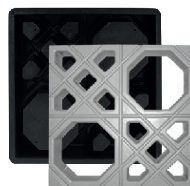
Imagem Ilustrativa



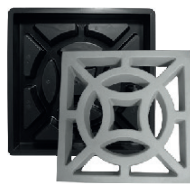
Código	Medidas (cm)
FP142	39 x 39 x 7



Imagem Ilustrativa



Código	Medidas (cm)
FP136	39 x 39 x 7



Código	Medidas (cm)
FP140	39 x 39 x 7

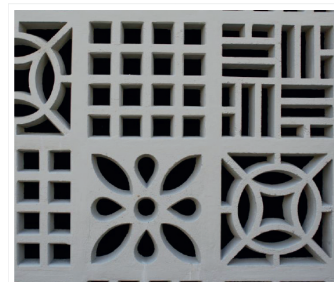


Imagem Ilustrativa



Código	Medidas (cm)
BS434	60 x 30 x 10



Trabalhado

Código	Medidas (cm)
BS433-A	60 x 30 x 10



Imagem Ilustrativa



Código	Medidas (cm)
FP139	39 x 39 x 7



Código	Medidas (cm)
BS437	20 x 20 x 5



Código	Medidas (cm)
BS438	30 x 30 x 10



Código	Medidas (cm)
BS368	24,5 x 24,5 x 8



Código	Medidas (cm)
BS367	24,5 x 24,5 x 6



Código	Medidas (cm)
FP149	30 x 30 x 7



Imagem Ilustrativa



Código	Medidas (cm)
BS531	30 x 30 x 7

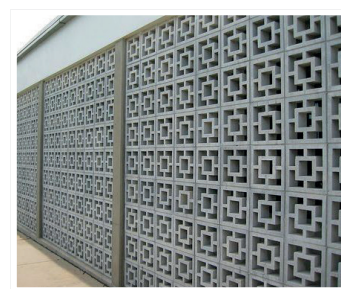


Imagem Ilustrativa

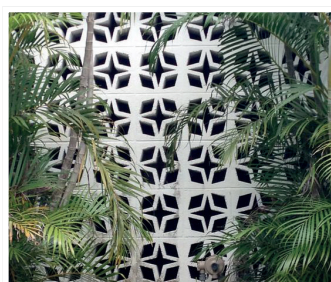
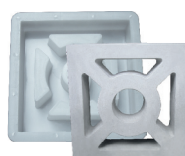


Imagem Ilustrativa



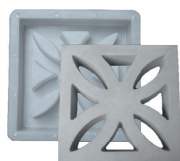
Código	Medidas (cm)
BS532	30 x 30 x 7



Código	Medidas (cm)
BS533	30 x 30 x 7



Código	Medidas (cm)
BS530	30 x 30 x 7



Código	Medidas (cm)
BS535	30 x 30 x 7

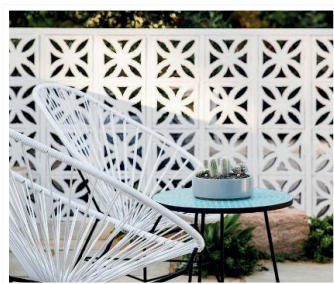
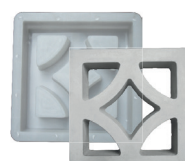


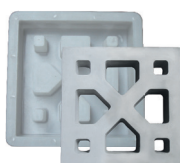
Imagem Ilustrativa



Código	Medidas (cm)
BS536	30 x 30 x 7



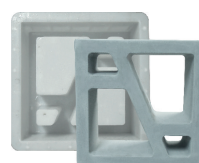
Imagem Ilustrativa



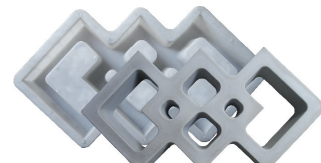
Código	Medidas (cm)
BS537	30 x 30 x 7



Código	Medidas (cm)
BS534	30 x 30 x 7



Código	Medidas (cm)
BS539	30 x 30 x 12



Código	Medidas (cm)
BS540	80 x 40 x 12



Código	Medidas (cm)
BS541	30 x 30 x 7

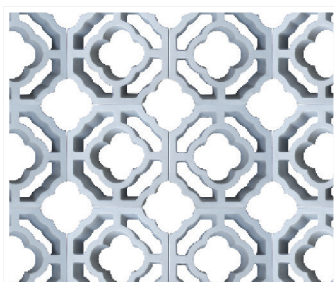
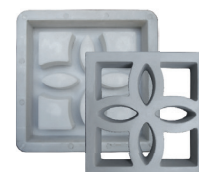


Imagem Ilustrativa



Código	Medidas (cm)
BS542	30 x 30 x 7



Código	Medidas (cm)
BS543	30 x 30 x 7

ESPAÇADORES E ESTRIBOS PARA ELEMENTOS VAZADOS

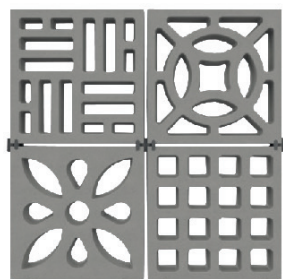


Imagem Ilustrativa



Espaçador Inteiro

Código

FP144

Mínimo para venda de 100 unidades.

MODO DE APLICAÇÃO



1

Insira o espaçador entre os elementos vazados, com o lado maior posicionado nas faces de maior inclinação.



2

Quebre as abas antes de aplicar a junta de ligação.

MODO DE APLICAÇÃO



1

Insira o espaçador nas laterais entre os elementos vazados, com o lado maior posicionado nas faces de maior inclinação.



2

Quebre as abas antes de aplicar a junta de ligação.



Espaçador Metade

Código

FP144-1

Mínimo para venda de 25 unidades.

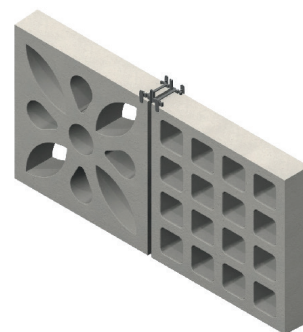
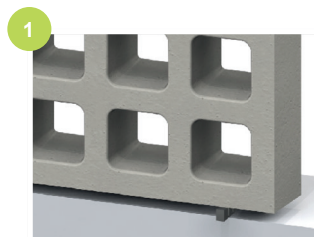


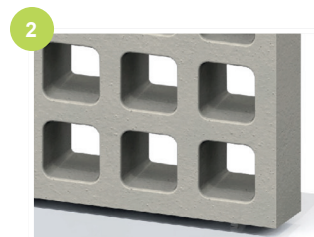
Imagem Ilustrativa

MODO DE APLICAÇÃO



1

Posicionar o estribo pirâmide a aproximadamente 5cm de cada aresta da base, verificar a sua altura.



2

Quebre o restante antes da aplicação da junta de vedação.

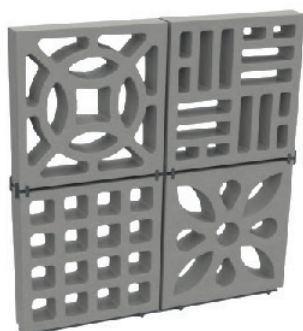


Imagem Ilustrativa



Estribo Pirâmide

Código

PS016

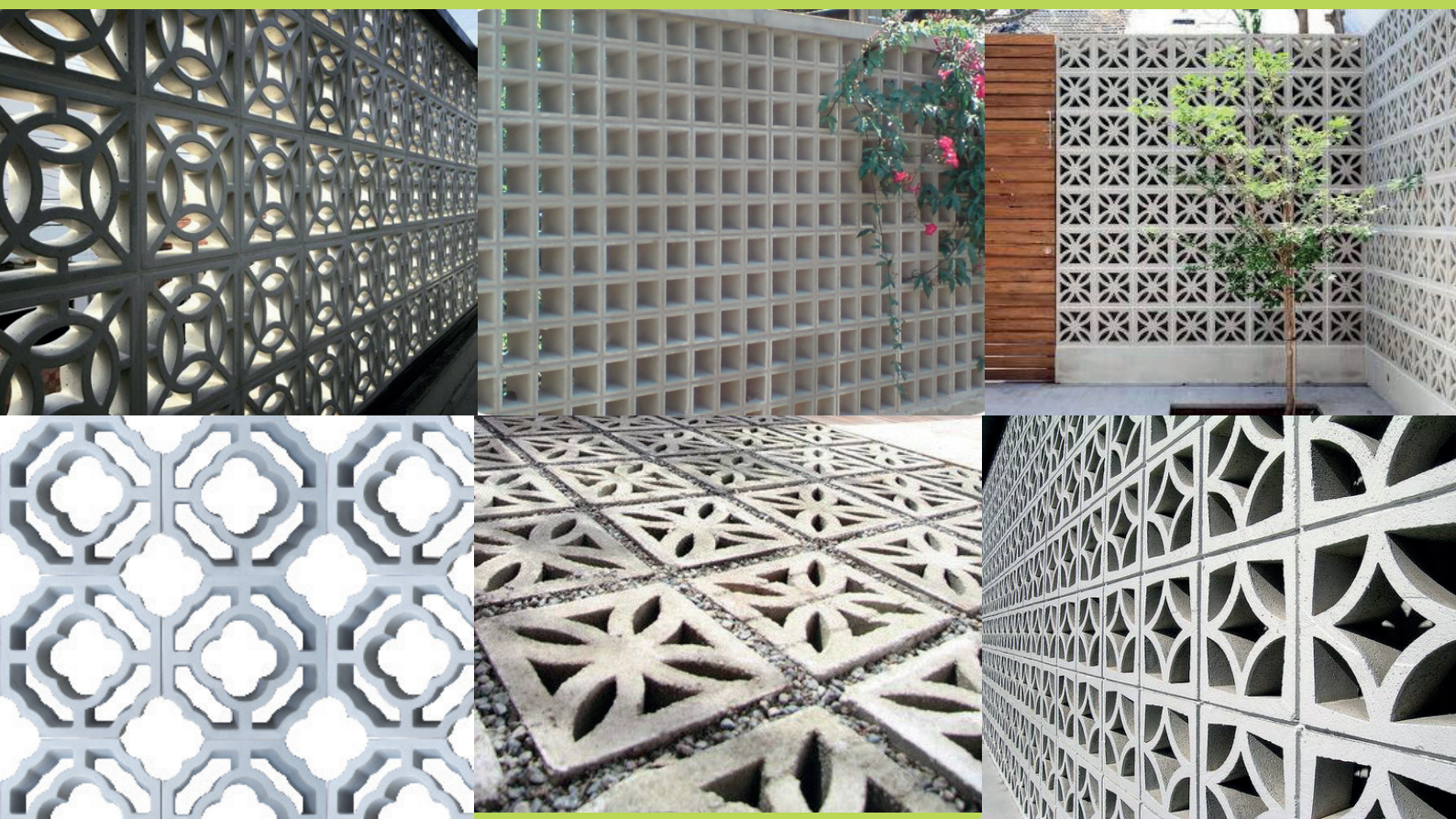
Mínimo para venda de 100 unidades.

RECOMENDADO

Recomenda-se o reforço com barras de aço no travamento dos painéis com altura ou largura superior a 3m ou 7m² de superfície.



Imagem Ilustrativa



PEC MAQ[®]
PEC FORMAS
A sua Fábrica de Fôrmas

Rua Lucilia Peres, 98 - Jardim Esther Yolanda
CEP 05372-150 - São Paulo / SP

Televendas: (11) 3719-2934
www.pecformas.com.br